



Caring Community Reichenburg

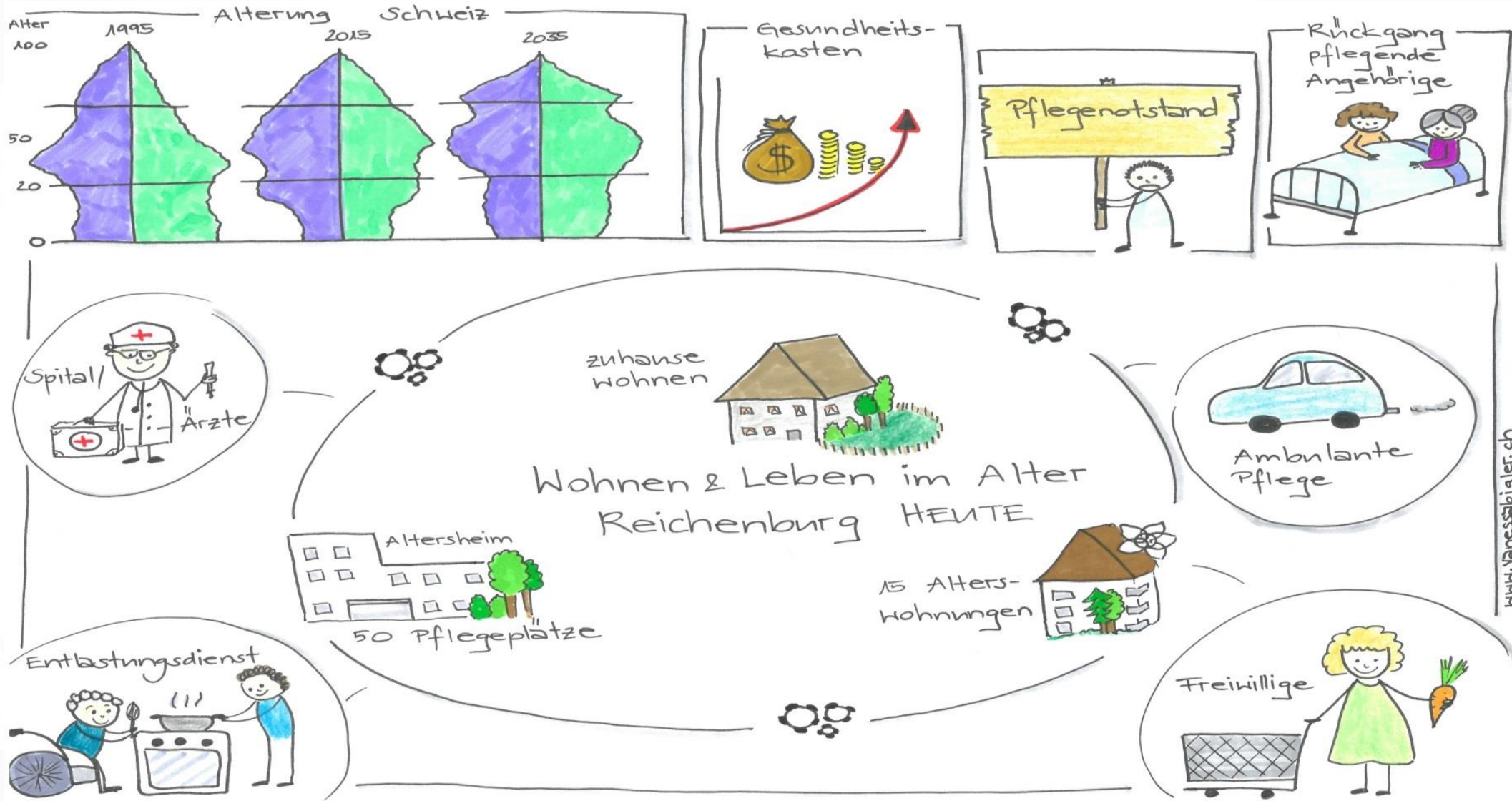
richäburg.füränand

Leben und Wohnen im Alter in Reichenburg

Vision

**Reichenburg realisiert für das
Leben und Wohnen im Alter
flexible und bedarfsgerechte
Lebensräume und ein
entsprechend vollumfänglich
integriertes Versorgungsangebot.**

Herausforderung Demografischer Wandel



richäburg.füränand

- ✘ Ist ein auf Basis bestehender Konzepte, Gesundheitsregionen und eigener Evaluationen adaptiertes generationenübergreifendes integriertes Versorgungsprojekt für die Gemeinde Reichenburg
- ✘ Orientiert sich initial an vorhandenen Strukturen und Ressourcen, bezieht aber auch innovative und zukunftsorientierte Lösungsansätze und Partner ein
- ✘ Der partizipative Ansatz zielt auf Vernetzung, Zusammenarbeit und Einbezug der Partner sowie bedürfnis- und bedarfsorientierte Koordination der Anspruchsgruppen ab
- ✘ Fokussiert auf Freiwilligenarbeit als unterstützendes Bindeglied zur professionellen Versorgung
- ✘ Wird künftig auch von der webbasierten Nachbarschafts-Plattform www.fürenand.ch unterstützt

Strategie

Gemeinsam mit dem Partnernetzwerk schaffen wir ein Umfeld, in dem SeniorInnen so lang wie möglich daheim leben können.

Für SeniorInnen, die nicht mehr selbstständig daheim leben können, schaffen wir ein vollumfängliches integriertes Wohn-, Service- und Versorgungsangebot in Reichenburg.

Das Partnernetzwerk



Zeit bleibt wertvoll

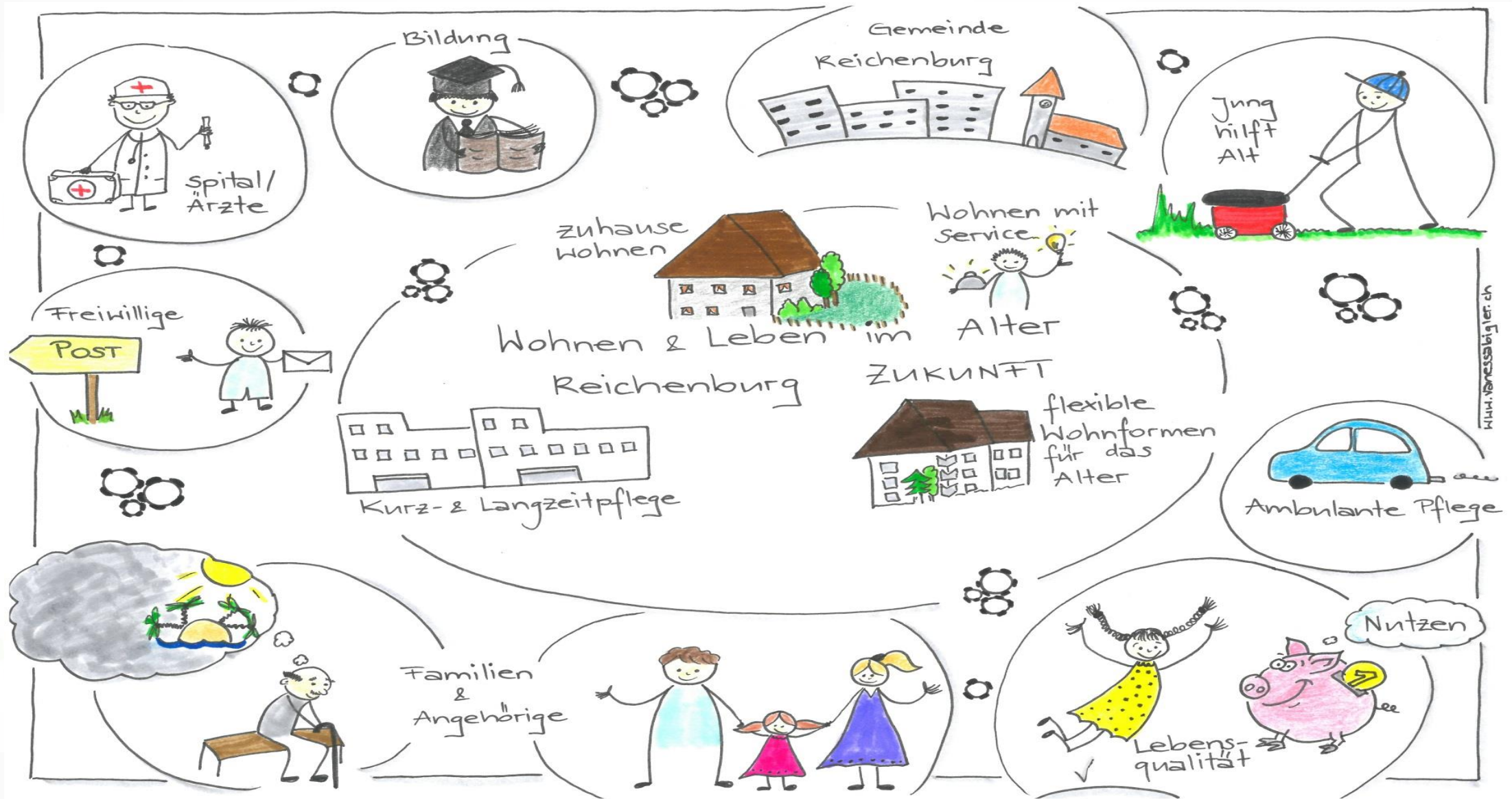
Senioren-Reichenburg



Leben und Wohnen im Alter in Reichenburg



Gemeinsam die Zukunft meistern



www.reichenburg.ch

Leitung & Organisation



Emma Nick

Leitung Koordinationsstelle Altersfragen Reichenburg



Matthias Radtke

Geschäftsleiter Zur Rose Reichenburg
Initiator & Projektleiter richäburg.füränand



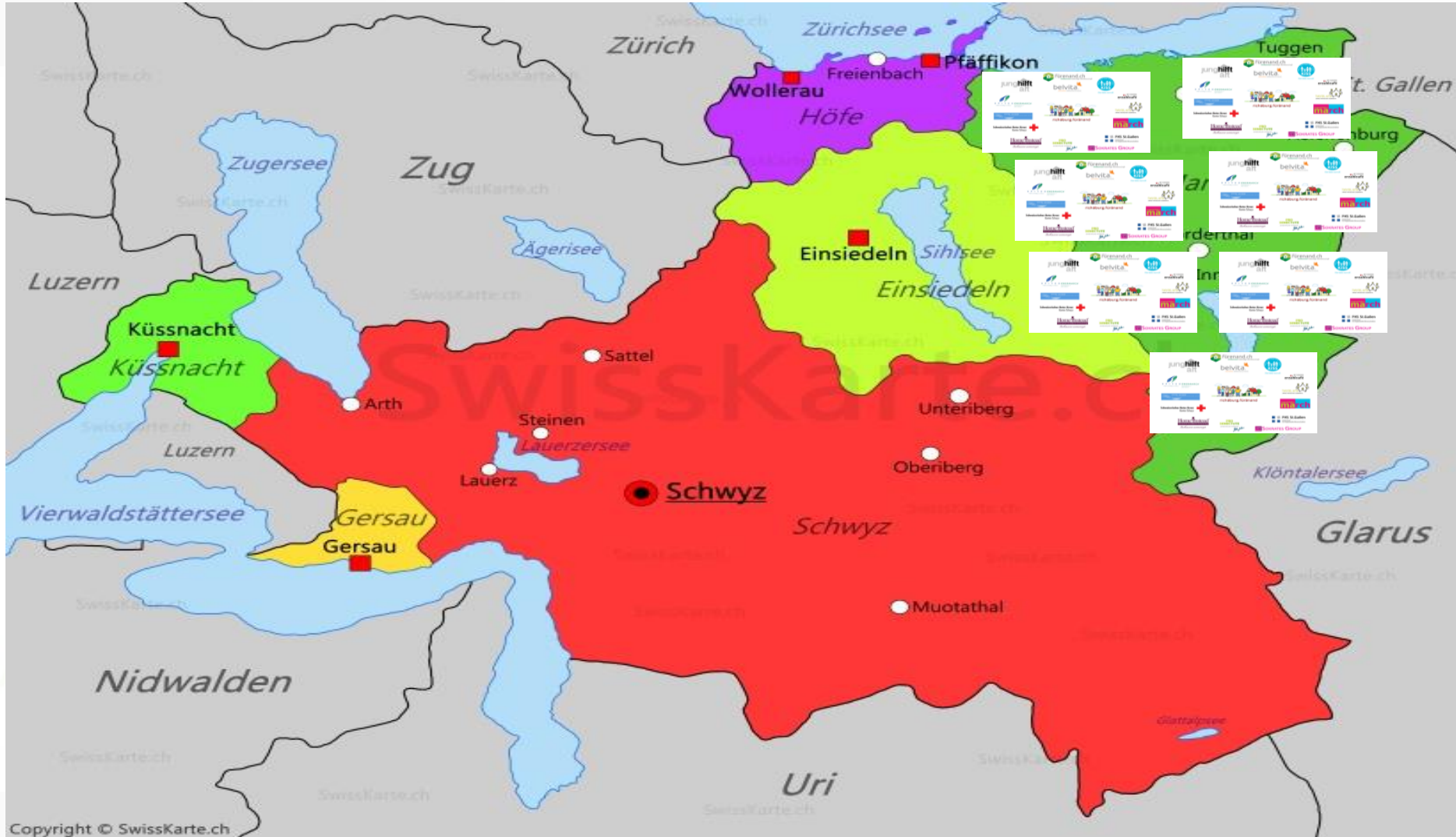
Armin Kistler

Gemeindepräsident
Kommissionspräsident Zur Rose Reichenburg

Finanzierung

- ✖ Anschubfinanzierung durch Migros Kulturprozent, Carl und Elise Elsener-Gut Stiftung, Familie Jenny-Hahn
- ✖ Förderung des Pilotprojekts über die Pilotphase von 3 Jahren soll durch weitere Stiftungsgelder und Drittmittel gesichert werden
- ✖ Gemeinde hat Ressort richäburg.füränand gegründet und unterstützt finanziell
- ✖ Viel Freiwilligenarbeit durch das gesamte Projektteam

Zukunftsmodell Gesundheitsregion March



March:
44'000 Einwohner
9 Gemeinden



1
Gesundheitsregion

Workshop 5 - Ergebnisse

Ergreifbarkeit im Betroffenenkreis & Organisation oder Organismus?

Offene + nicht fixe/geschlossene Strukturen
= nur so ist Wandel möglich

Seniorenrat politische Arbeit ist nicht parteipolitisch
Generationsübergreifend: Junge ins Altersheim

Räume + Moderation zur Gestaltung

Partizipation
- Impulsveranstaltungen
- Workshops
- Befragungen Bar.

nicht auf Auftrag warten ... nicht auf grosse Finanzierung warten ...

Arbeit in Gemeinden ist politisch ≠ partizipativ

Alterspolitik (Auftrag / Koordinatoren & Notende)

Zentrale Rolle Gemeindepäsident / Gemeinderat
win-win positive Positionierung / Sichtbarkeit

Visionäre, motivierend, neutraler Impulsgeber: "MOTOR" von innen Treiber vor Ort

motiviert + sehr gut vernetzte Mitarbeitende

Die Rolle der Gemeinde:

- verbindend
- unterstützend
- ~~...~~
- dringlichkeit der CC vermittelnd

Sich politischen Auftrag von Gemeinderat holen

Diversität der Settings schaffen / fördern

Fundraising gemeinsam einfacher (zusammen stärker)

Weg von Konkurrenz → Kooperation + Vernetzung

'Aktive' Bevölkerung organisierte und andere einbeziehen + zur Mitwirkung einbinden

Voraussetzung:

- Gemeinderat ins Boot holen
- Initianten für Anschub (Fachperson)

2.) Es braucht ein Projekt-treiber

Rolle:

- Finanzgeber
- Ressourcen zur Verfügung stellen

Chancen sehen + nutzen

Ist polit. Gemeinde überhaupt so wichtig?

Haltungsänderung bei den versch. Playern:
Koop. anstatt Konkurrenz.

Workshop 5 - Ergebnisse

Anbieterorientierung
vs Nachfrage-
orientierung -
auch das Haltungfrage

Initiative Personen
(Gruppen), die machen

Rede / Politik
unterstützen
(Finanz), schaffen
Rahmen

Initiative ^{Impulse /}
Durchhalte-
kraft
-wille
-Unterstützung
-motivation

Erwerbsmodell,
welches Raum + Zeit
für "Sorgen" er-
möglichst

Ressourcen
der Gemeinde
bestmöglich ALLEN zur
Verfügung stellen.

Gemeinde

Gestaltungsmöglichkeit &
-freiheit erkennen und
nutzen

Gemeinde: Rolle

Wissen über rechtliche
Grundlage => Bundesverfassung
z.B. Sozialziele



Gemeinde ist
zentral wichtig!

eine gute Blöcke mit-
glied ist der Einstieg

elastisches, mitiger
Arbeitsprozess
aufteilung
bei Gemeindefreigen
Angeboten



Vielen Dank für Ihre
Aufmerksamkeit!